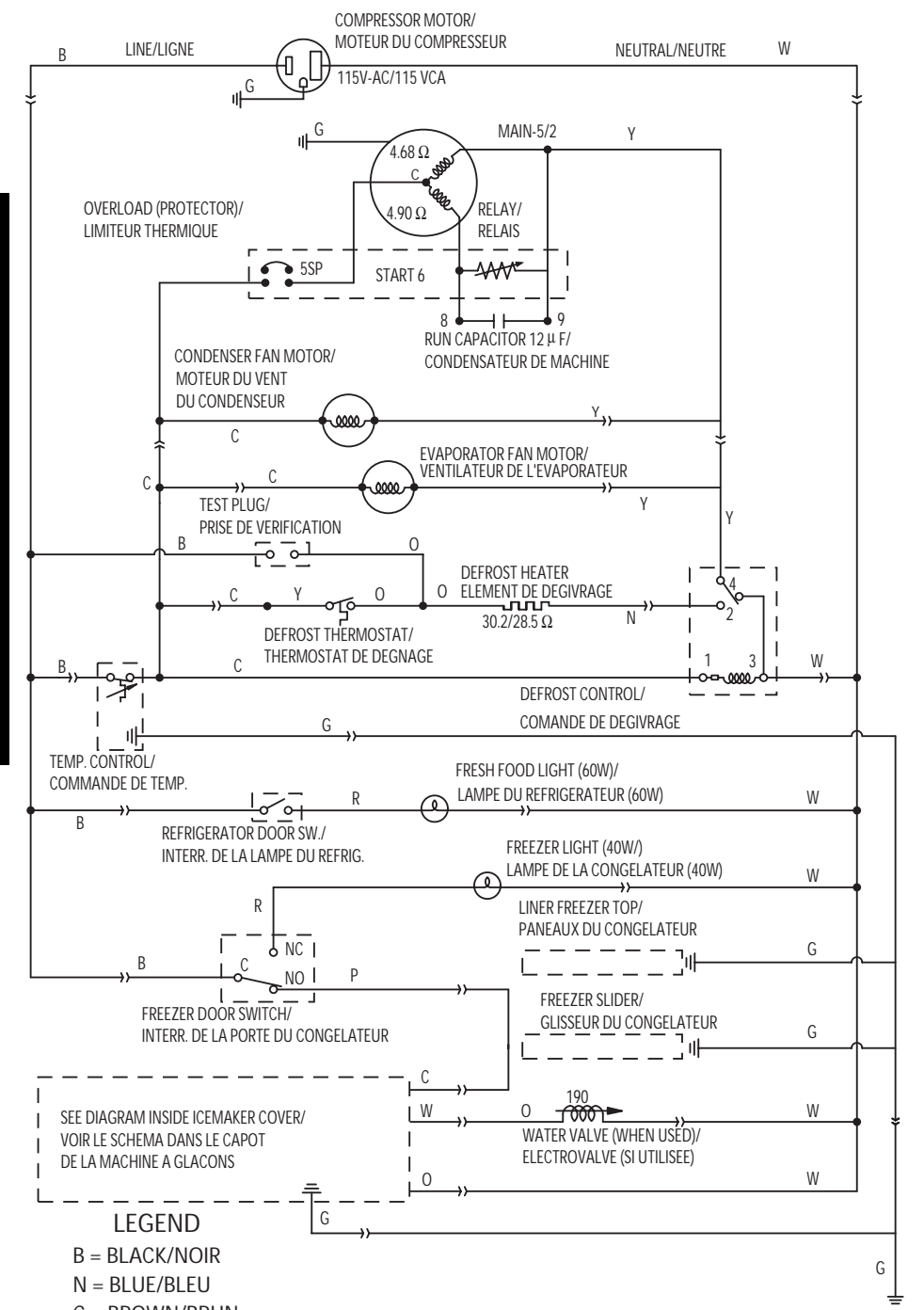
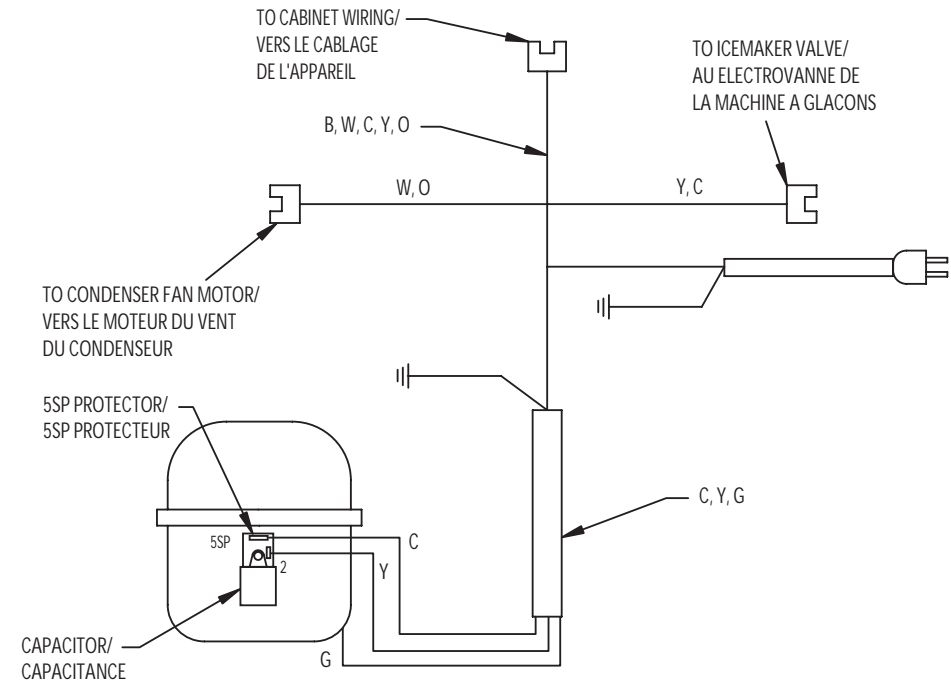
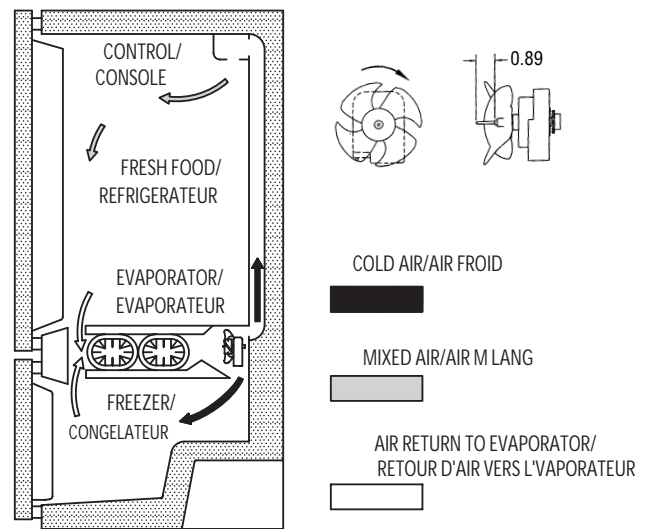


IMPORTANT
DO NOT DESTROY / NE PAS DÉTRUIRE
WIRING DIAGRAMS, SERVICE AND PARTS INFORMATION INCLUDED
CONTIENT DES SCHÉMAS DE CÂBLAGE ET DES RENSEIGNEMENTS
SUR LES PIÈCES ET LA RÉPARATION
REPOSITION TO ORIGINAL LOCATION / REMETTRE EN PLACE

IMPORTANT
DO NOT DESTROY / NE PAS DÉTRUIRE
WIRING DIAGRAMS, SERVICE AND PARTS INFORMATION INCLUDED
CONTIENT DES SCHÉMAS DE CÂBLAGE ET DES RENSEIGNEMENTS
SUR LES PIÈCES ET LA RÉPARATION
REPOSITION TO ORIGINAL LOCATION / REMETTRE EN PLACE

AIR FLOW/
CIRULATION D'AIR



- LEGEND**
- B = BLACK/NOIR
 - N = BLUE/BLEU
 - C = BROWN/BRUN
 - G = GREEN/VERT
 - O = ORANGE/ORANGE
 - P = PURPLE/POURPLE
 - R = RED/ROUGE
 - Y = YELLOW/JAUNE
 - W = WHITE/BLANC

TECHNICAL DATA/DONNÉES TECHNIQUES

187D2114P004
PUB: 31-47027

DISCONNECT POWER CORD BEFORE SERVICING IMPORTANT – RECONNECT ALL GROUNDING DEVICES

All parts of this appliance capable of conducting electrical current are grounded. If grounding wires, screws, straps, clips, nuts or washers used to complete a path to ground are removed for service, they must be returned to their original position and properly fastened.

IMPORTANT NOTICE

This information is intended for use by individuals possessing adequate backgrounds of electrical, electronic and mechanical experience. Any attempt to repair a major appliance may result in personal injury and property damage. The manufacturer or seller cannot be responsible for the interpretation of this information, nor can it assume any liability in connection with its use.

ELECTRICAL SPECIFICATIONS

Temperature Control (Position 5)35-44°F
Defrost Control10 hrs. @ 40 min.
Defrost Thermostat55-25°F
Electrical Rating: 115V. AC, 60 Hz.3-8 Amp.
Maximum Current Leakage0.5 mA
Maximum Ground Path Resistance0.14 Ohms
Energy Consumption472 kWh/yr

NO LOAD PERFORMANCE

Control Position: 5-C

And Ambient of:	70°F	90°C
Fresh Food, °F32-4035-44
Frozen Food, °F2-80-4
Percent Running Time38-4845-61

REFRIGERATING SYSTEM

Minimum Compressor Capacity Vacuum21 in.
Minimum Equalized Pressure	
@ 70°F43 PSIG
@ 90°F50 PSIG
Refrigerant - R - 134a3.49 oz.
Compressor766 BTU/hr

INSTALLATION

Clearance must be provided at top, sides and rear of the refrigerator for air circulation.

AT TOP1 inch
AT SIDES0.125 in.
AT REAR1 in.

AVANT DE RÉPARER, DÉBRANCHEZ LE CORDON D'ALIMENTATION.

IMPORTANT!

REBRANCHEZ TOUS LES DISPOSITIFS DE MISE À LA TERRE

Toutes les pièces conductrices de cet appareil sont mises à la terre. Si vous enlevez pour la réparation des fils de mise à la terre, des vis, des languettes, des agrafes, des écrous ou des rondelles servant à compléter le trajet de mise à la terre, il faut les remettre à leur emplacement initial et les fixer adéquatement.

AVIS IMPORTANT

Ces renseignements s'adressent aux personnes possédant une bonne expérience en électricité, en électronique et un mécanisme. Toute tentative pour réparer un électroménager peut causer des dommages à la propriété ou des blessures. Le fabricant ou le vendeur ne se tiennent nullement responsables de l'interprétation de ces renseignements et n'assument aucune responsabilité quant à leur utilisation.

SPÉCIFICATIONS ÉLECTRIQUES

Commande de température (position «5»)35-44°F
Commande de dégivrage40 min toutes les 10 heures
Thermostat de dégivrage55-25°F
Valeurs nominales: 115 vAC 60Hz3-8 A
Fuite de courant maximale0,5 mA
Résistance maximale du trajet de mise à la terre0,14 ohms
Consommation d'énergie472 kWh/année

RENDEMENT À VIDE

Commande réglée à 5-C

et température ambiante de:	70 °F	90 °C
Aliments réfrigérés °F32-4035-44
Aliments surgelés °F2-80-4
Durée de fonctionnement (%)38-4845-61

SYSTÈME FRIGORIFIQUE

Vide minimum produit par le compresseur Vide21 po
Pression équilibrée minimale	
à 70 °F43 lb/po ²
à 90 °F50 lb/po ²
Frigorigène - R - 134a3,49oz
Compresseur766 BTU/h

INSTALLATION

Pour assurer une circulation d'air, il faut prévoir les dégagements sur le dessus, sur les côtés et à l'arrière du réfrigérateur :

AU-DESSUS1 po
SUR LES CÔTÉS0,125 po
À L'ARRIÈRE (condenseur)1 po

REPLACEMENT PARTS / PIÈCES DE RECHANGECANADA

5SP DCSC Compressor Protector/Protector De SurchargeWR7M174	WR07X10063
Defrost Control / Commande de dégivrageWR9X490	WR9X490
Defrost Thermostat / Thermocontact de dégivrageWR50X1002	WR50X0133
Defrost Heater / Élément de dégivrageWR51X10011	WR51X10027
Evaporator Fan Motor / Moteur du ventilateur de l'évaporateurWR60M134	WR60M134
Capacitor / CondensateurWR62X79	WR62X10012
Compressor (Hi-Side) / Compresseur (Côté haute pression)WR87S2	WR87X10060
Evaporator (Lo-Side) / Evaporateur (Côté basse pression)WR85S1	WR85X10034
Condenser / CondenseurWR62M217	WR84X10054
Dryer / DéshydrateurWR49M210	WR86X96
Fresh Food Switch / D'aliments frais interrupteur de la porteWR23M148	WR23X10089
Freezer Switch / Interr. de la porte du congelateurWR23M146	WR23X10093
Condenser Fan Motor / Ventilateur du condenseurWR60M133	WR60M133
Temperature Control / Commande de températureWR951	WR02X11036

